

welcome@haemmerlin.com

Prévention et promotion de la santé: regards croisés et ressources

- ❖ Dr Khadoudja Chemlal, adjointe à la cheffe de bureau
« santé des populations et politiques vaccinales »
- ❖ Clara Linard, chargée de mission « santé des jeunes »



La promotion de la santé: définitions



JIP

Les Journées
de l'innovation pédagogique
#Bien dans Ta Peau, Bien dans Ton Poste

« De la santé au quotidien à la prévention en entreprise »



● Définitions

- **Promotion de la santé**

- *Charte d'Ottawa pour la promotion de la santé, OMS, Genève, 1986 : « Processus qui confère aux populations les moyens d'assurer un plus grand contrôle sur leur propre santé, et d'améliorer celle-ci »:*

- Transmettre aux personnes des connaissances (éducation à la santé)

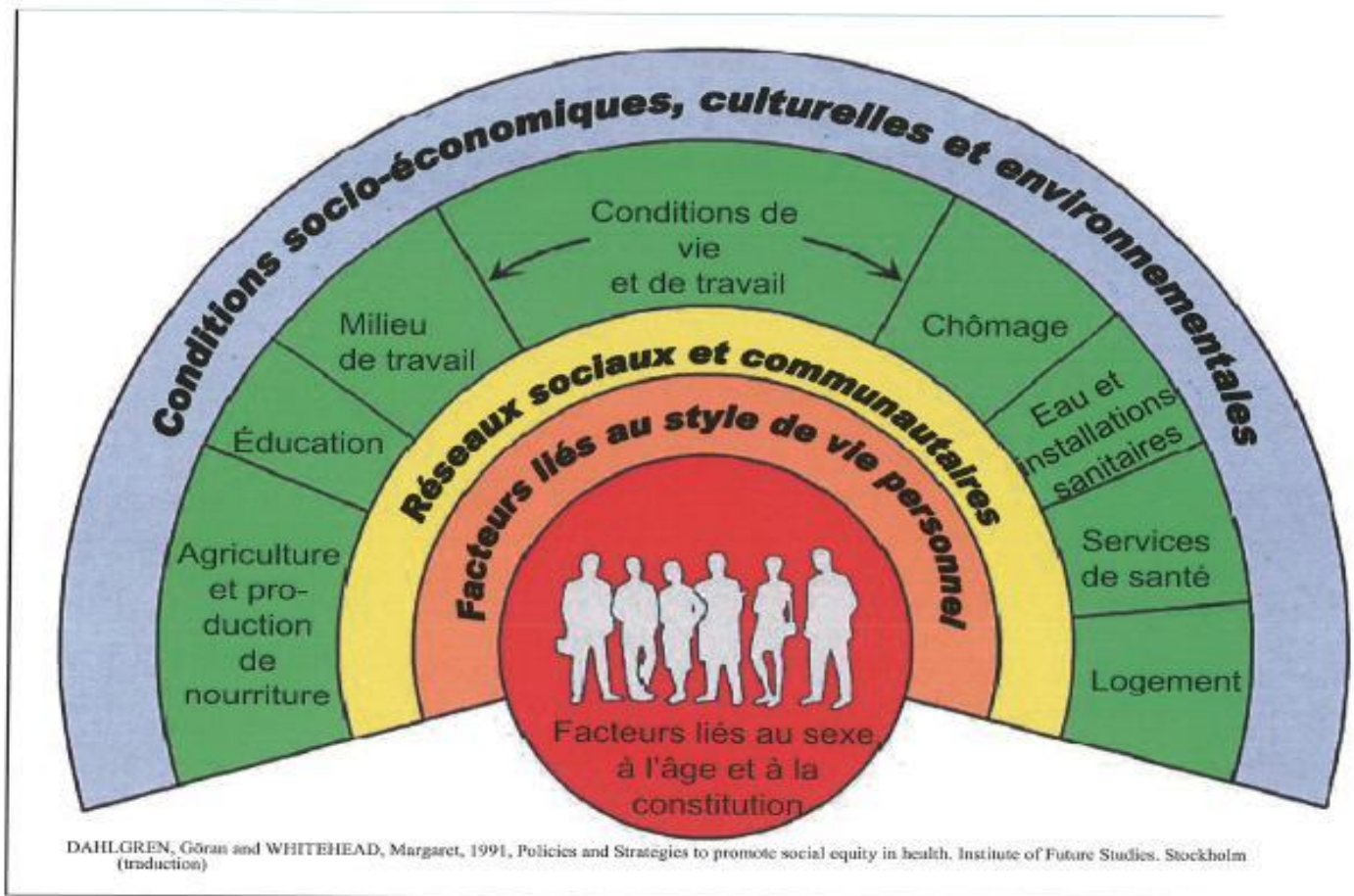
- Les aider à s'approprier les informations et les compétences qui leur sont nécessaires pour faire des choix qui concourent à maintenir ou améliorer leur état de santé.

- **Prévention: s'intègre dans la promotion de la santé**

Elle a pour objectif de diminuer la fréquence et le nombre de malades dans la population
Elle peut être primaire, secondaire ou tertiaire.



● Définitions



Les déterminants de la santé:

Selon la définition de l'OMS, les déterminants de la santé sont les « facteurs personnels, sociaux, économiques et environnementaux qui déterminent l'état de santé des individus ou des populations »



Un exemple de politique de promotion de la santé: la lutte contre le tabagisme en France

Objectif général	Axe d'intervention	Actions
Santé des populations: Réduction de la mortalité liée au tabac	Politique de santé publique	Loi Evin, PNLT Interdiction vente aux mineurs Prix du tabac Loi environnement...
	Créer des milieux favorables	Signalétique et cendriers Médiatisation (campagnes et autres) Moi(s) sans tabac, lieux « sans tabac »
	Renforcer l'action communautaire	Evolution des normes sociales Mobilisation du secteur du travail
	Acquérir des aptitudes individuelles	Compétences psychosociales (confiance en soi, résistance à la pression du groupe ...)
	Réorienter les services de santé	Consultation de sevrage Remboursement de substituts Prescription par les IDE Formation des personnels de santé et de l'éducation Implication des pharmaciens



● Définitions

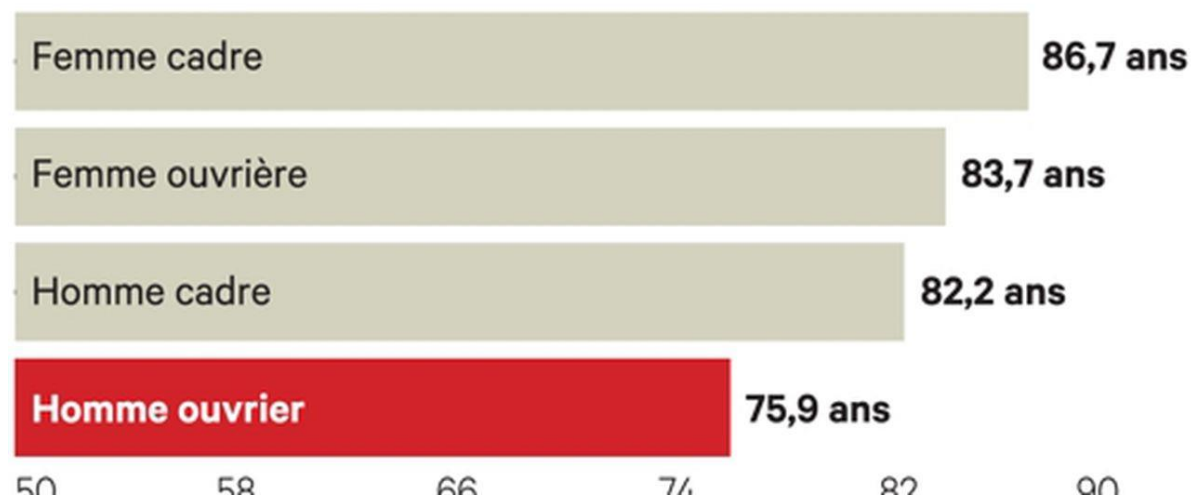
● Les inégalités sociales et territoriales de santé

Elles concernent l'exposition aux risques mais également l'accès aux soins.

Parmi les 5 % les plus aisés, l'espérance de vie à la naissance des hommes est de 84,4 ans, contre 71,7 ans parmi les 5 % les plus pauvres, **soit 13 ans d'écart**. Chez les femmes, cet écart est plus faible : **8 ans** séparent les plus aisées des plus pauvres (INSEE 2018)

L'inégalité de l'espérance de vie

Espérance de vie à 35 ans, en fonction du sexe et de la catégorie sociale



La promotion de la santé chez les apprentis



JIP

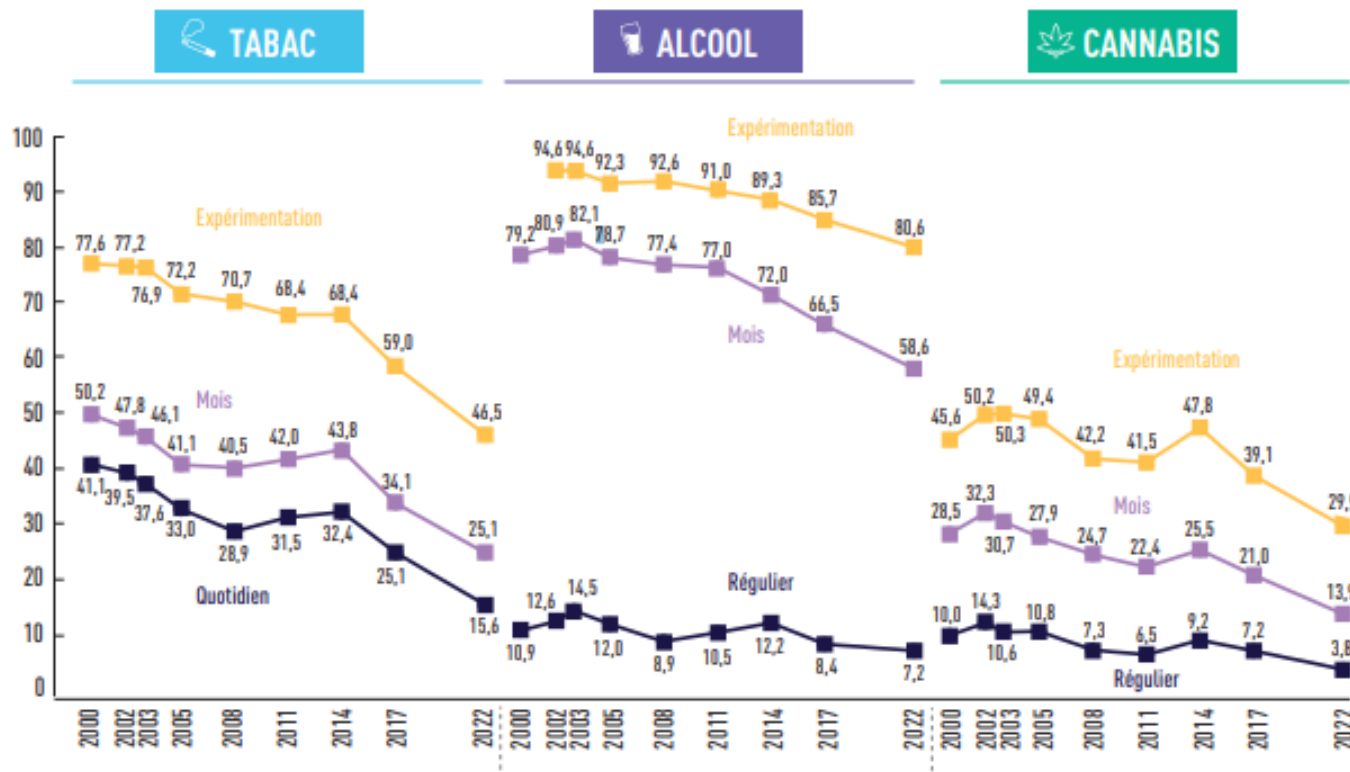
Les Journées
de l'innovation pédagogique
#Bien dans Ta Peau, Bien dans Ton Poste

« De la santé au quotidien à la prévention en entreprise »



● Enquête ESCAPAD 2022, OFDT

Figure 1. Évolution 2000-2022 des niveaux d'usage de tabac (cigarettes), de boissons alcoolisées et de cannabis à 17 ans (%)



Source : enquêtes ESCAPAD (France métropolitaine), OFDT
Légende : usage « régulier » signifie au moins 10 usages dans les 30 derniers jours précédant l'enquête.
Pour une définition des autres indicateurs d'usage, voir encadré « Principaux indicateurs d'usages utilisés », page 7.

- Les trois niveaux d'usage fréquent sont plus importants parmi les adolescents en apprentissage et ceux sortis du système scolaire par rapport aux élèves scolarisés dans le secondaire.
- Chez les apprentis:
Usage quotidien de tabac 38,4% (vs 15,6%)
Usage régulier d'alcool 18,2% (vs 7,2%)
Usage régulier de cannabis 9,2% (vs 3,8%)



● Enquête santé 2022 DGEFP/DGS/DGT

Diffusée aux établissements en avril 2022 via les têtes de réseau
N= 325

Principaux résultats:

- **55% des établissements répondants ont un volet « prévention / promotion de la santé » (en dehors des missions de SST) → addictions, santé sexuelle, activité physique**
- **42% des établissements répondants ont un référent santé (en dehors des missions de SST)**



● Les leviers d'action

- Atteindre 80% de centres de formation des apprentis (CFA) / d'unité de formation par apprentissage (UFA) ayant un référent santé à horizon 2027
- Co-construire au niveau régional un réseau partenarial en santé (ARS/DREETS/CPAM)
- Co-construire un programme national pluriannuel d'actions en promotion de la santé en direction des référents santé des établissements de formation, basé sur le futur Plan national de santé publique
- Lancer des actions de communication et de sensibilisation à la santé destinées aux apprentis
- Mener annuellement une enquête auprès des établissements sur la prise en compte des questions de santé au sein de leur établissement



Ressources



JIP

Les Journées
de l'innovation pédagogique
#Bien dans Ta Peau, Bien dans Ton Poste

« De la santé au quotidien à la prévention en entreprise »



Principales ressources

- **Structures d'accueil généralistes destinées aux jeunes:**
Maisons des adolescents (MDA)
Points d'accueil et d'écoute jeune (PAEJ)
Espaces santé jeunes (ESJ)
<http://cartosantejeunes.org/>
- **Structures d'accueil spécialisées:**
Centres gratuits d'information, de dépistage et de diagnostic (CeGIDD)
Centres de santé sexuelle (ex-CPEF)
Centres de vaccination
Consultations jeunes consommateurs (CJC)
<https://www.sante.fr/>
- **Ressources en ligne et au téléphone:**
Fil Santé Jeunes
3114
onsexprime.fr
IVG.gouv.fr



● Principales ressources

- **Offres spécifiques en prévention destinées aux jeunes:**

- Prise en charge à 100% des frais liés à la contraception;

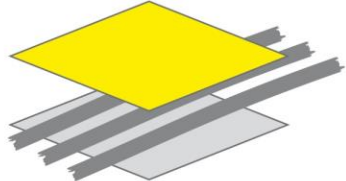
- Prise en charge à 100 % des médicaments de contraception d'urgence dispensés sans prescription par les pharmaciens;

- Prise en charge à 100% des préservatifs internes et externes;

- Dépistage au laboratoire sans avance de frais, sans ordonnance et sans rdv;

- 8 séances annuelles de psychologue remboursées;





CCCA-BTP

ccca-btp.fr