

Inauguration du nouveau BTP CFA Charente

**Un centre de formation d'apprentis tourné vers l'avenir des métiers du BTP,
une vitrine pédagogique de leur mutation environnementale et numérique**

5 avril 2018 à Chasseneuil-sur-Bonnieure (16260)



Pierre N'GAHANE, préfet de la Charente, Alain Rousset, président du Conseil régional de Nouvelle-Aquitaine, Patrice Bodier, directeur délégué Poitiers de la Caisse des Dépôts, Jean-Christophe Repon, président du CCA-BTP et Jean-Claude Dupraz, président de l'association régionale BTP CFA Poitou-Charentes étaient réunis le 5 avril à Chasseneuil-sur-Bonnieure, pour inaugurer le nouveau BTP CFA Charente.

La construction de BTP CFA Charente, inscrite dans le cadre du Programme d'Investissement d'Avenir (PIA) de l'État sur le thème « Nouvelle génération et filières d'excellence » et dans un programme régional de développement de la formation, piloté par le Conseil régional de Nouvelle-Aquitaine, concrétise une démarche de développement des compétences durables et de la formation en alternance dans les métiers du BTP dans la région.

BTP CFA Charente répond concrètement aux nouveaux enjeux de l'éco-construction, en croisant l'exemplarité de la conception et de la construction du CFA du BTP, les innovations métiers induites par la prise en compte des exigences environnementales et énergétiques dans l'acte de construire, ainsi que les nécessaires innovations pédagogiques pour assurer l'acquisition des compétences professionnelles dont les entreprises du BTP ont besoin.

BTP CFA Charente présente à la fois un bâtiment « éco-conçu », le premier CFA du BTP du réseau de l'apprentissage BTP à être doublement labellisé « Effinergie + » et « Bâtiment Biosourcé de niveau 3 », avec un espace privilégié dédié au développement durable, dont le CFA lui-même devient le premier lieu et objet d'application.

Valeur d'exemple pour les autres régions et pour les autres secteurs professionnels, BTP CFA Charente symbolise une nouvelle génération de centres de formation d'apprentis, une vitrine et un démonstrateur des innovations environnementales, technologiques et numériques du secteur du BTP en pleine mutation.

Au profit du développement de la formation professionnelle tout au long de la vie aux métiers du BTP et au service de la compétitivité des entreprises du secteur et de la réussite des jeunes en formation, BTP CFA Charente va permettre une transformation substantielle des pratiques et des conditions de formation. Ces avancées pourront être mutualisées et mises en œuvre dans les CFA du réseau de l'apprentissage BTP animé par le CCCA-BTP, au profit des 49 000 jeunes formés chaque année dans les CFA du BTP et des 37 000 entreprises formatrices partenaires.

La construction de BTP CFA Charente visait aussi à optimiser la carte régionale des formations et à organiser des mutualisations de l'expertise pédagogique dans la région Nouvelle-Aquitaine. Dans les faits, le nouveau CFA du BTP de Chasseneuil-sur-Bonnieure permet de regrouper l'ensemble des formations aux métiers du bâtiment et des travaux publics en Charente sur un seul site, contre trois auparavant. Le nouveau BTP CFA Charente s'inscrit aussi dans le cadre d'une dynamique régionale, pour assurer une synergie optimale de l'offre de formation entre les trois CFA du BTP gérés par l'association régionale BTP CFA Poitou-Charentes (BTP CFA Charente-Maritime situé à Saintes et BTP CFA Vienne situé à Saint-Benoit).

Les coûts et financements

- Coût global de l'opération : 22,578 M€
- Coût des travaux : 21 M€
- Coût des équipements : 1,578 M€

Les partenaires

- **Conseil régional de Nouvelle-Aquitaine / État** : 10,530 M€ (à parts égales)
- **CCCA-BTP** : 6,644 M€
- **PIA (Programme Investissements d'Avenir)** : 5,404 M€



Une construction inscrite dans le développement économique du territoire régional

La construction de BTP CFA Charente a été divisée en 22 lots : terrassement - VRD, gros œuvre, ossatures, bardages, couvertures, second œuvre (peinture, électricité, installations sanitaires et thermiques), équipements sportifs. 17 lots ont été attribués à des entreprises de Charente, avec 98 % des lots attribués en Poitou-Charentes, 54 % en Charente et seulement 2 % en dehors de Poitou-Charentes.

Construit sur un terrain vierge de la commune de Chasseneuil-sur-Bonnieure, BTP CFA Charente se déploie sur une surface de 8 390 m², autour :

- **d'un bâtiment** réunissant les secteurs d'enseignement général et professionnel, les pôles-métiers, le centre de ressources et d'aide à la formation, les locaux d'accueil et d'administration, les logements de fonction, les locaux annexes, les locaux d'animation de jour et les aires d'évolutions sportives.
- **d'un internat** de 42 lits, avec les locaux d'animation de nuit, la cuisine et les salles de restaurant.

Une vitrine de l'économie verte et de la construction durable

BTP CFA Charente se veut une réponse cohérente aux nouveaux enjeux de la construction durable, en croisant :

- **l'exemplarité de la conception et de la construction du CFA**, à travers, notamment, un ensemble de bâtiments respectant des critères d'économie d'énergie et de qualité environnementale, avec une filière d'excellence sur l'enveloppe du bâtiment et l'éco-construction ;
- **les innovations des métiers** induites par la prise en compte des exigences environnementales et énergétiques dans l'acte de construire ;
- **les nécessaires innovations pédagogiques** pour accompagner l'acquisition des compétences professionnelles dont les entreprises ont besoin.

BTP CFA Charente est ainsi à la fois :

- **un bâtiment « éco-conçu » qui est labellisé « Bâtiment Biosourcé de niveau 3 »** : il incorpore 36 kg/m² de surface de plancher de matériaux bio-sourcés (bois pour l'essentiel), dotés de caractéristiques minimales ;
- le premier CFA du réseau de l'apprentissage BTP à être **labellisé Effinergie +**, avec un objectif de consommation de 40kWhép/m².an, soit 20 % d'amélioration que la « RT 2012 » ;
- un lieu d'apprentissage : **espace privilégié de l'éducation au développement durable dont il devient le premier lieu et objet d'application.**

Le nouveau BTP CFA Charente s'inscrit ainsi dans la continuité des préoccupations environnementales du secteur du BTP, qui, confronté aux changements techniques et réglementaires, est en première ligne pour relever les défis liés aux nouveaux impératifs de la performance énergétique et du développement durable. Cette mutation majeure doit s'accompagner d'évolutions rapides en matière de compétences et de qualifications professionnelles, de performances et de services pour les entreprises et les salariés de la construction.



Un démonstrateur des nouvelles technologies et du numérique

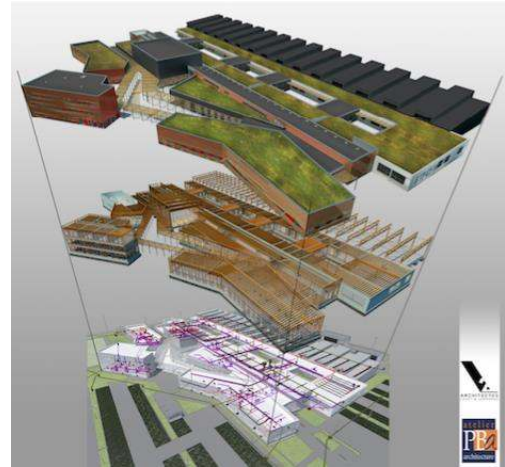
Le nouveau CFA s'inscrit résolument dans l'avenir, au travers de démarches innovantes, telles que la maquette numérique BIM (modélisation numérique du bâtiment), la procédure des paiements dématérialisés des situations, la plateforme collaborative et de gestion de projet.

BTP CFA Charente a remporté le Coup de cœur du jury au BIM d'Or en 2016, événement récompensant les meilleures initiatives en matière de maquette numérique. Le jury a particulièrement apprécié le caractère innovant du projet, avec l'utilisation de la maquette numérique, pleinement inscrite dans le projet pédagogique du CFA.

La maquette numérique issue de la démarche BIM engagée pour la construction de BTP CFA Charente constitue un outil pédagogique central de l'établissement pour la formation aux nouvelles technologies.

Les jeunes en formation à BTP CFA Charente auront à disposition une représentation 3D du projet, permettant une illustration concrète du passage de la maquette numérique à la construction de l'ouvrage. Ils seront préparés à la maîtrise du lien entre modèle virtuel et mise en œuvre des techniques constructives pour lesquelles ils sont formés. Cette démarche pédagogique est renforcée par la volonté de laisser apparents le plus grand nombre d'éléments constructifs du CFA (réseaux, chemin de câbles, charpente...).

La maquette sera aussi utilisée dans l'exploitation future du bâtiment. Renseignée par les exploitants tout au long de la vie de l'ouvrage, elle permettra une gestion raisonnée des entretiens, des vérifications et des remplacements nécessaires à la bonne vie du bâtiment et de ses usagers.



Vingt métiers porteurs d'avenir enseignés

Le nouveau BTP CFA Charente propose une large offre de formation dans 20 métiers du BTP, du CAP au BTS :

- **CAP** : carreleur, installateur sanitaire, installateur thermique, maçon, menuisier fabricant, menuisier installateur, peintre-décorateur, plâtrier-plaquiste, serrurier-métallier, solier-moquettiste, et PRO ELEC.
- **BP** : carreleur-mosaïste, maçon, peintre-décorateur, menuisier, métallier, monteur en installations du génie climatique et sanitaire.
- **Mention complémentaire** : plaquiste.
- **Bac pro** : interventions sur le patrimoine bâti
- **BTS** : enveloppe - façades - étanchéité.

Les chiffres-clés du secteur du BTP et de l'apprentissage en France et en région Nouvelle-Aquitaine

Source : Panorama emploi-formation bâtiment et travaux publics en Nouvelle-Aquitaine (CERC Nouvelle-Aquitaine, décembre 2017)

- **Le chiffre d'affaires des entreprises du bâtiment de la région Nouvelle-Aquitaine s'élève à 11,7 milliards d'euros.**
- Le chiffre d'affaires global des entreprises du bâtiment de la France métropolitaine est de 130 695 millions d'euros.
- **Le chiffre d'affaires des entreprises de travaux publics de la région Nouvelle-Aquitaine s'élève à 3,4 milliards d'euros.**
- La France compte 578 759 entreprises dans le secteur du bâtiment (541 324) et des travaux publics (37 435). Ces entreprises emploient 1 129 304 salariés, dont 108 659 en région Nouvelle-Aquitaine.
- **La région Nouvelle-Aquitaine compte 57 125 entreprises de bâtiment (52 882) et de travaux publics (4 243).**



Conseil régional de Nouvelle-Aquitaine



Le Conseil régional de Nouvelle-Aquitaine a une compétence pleine et entière dans le domaine de l'apprentissage. Il inscrit cette voie de formation professionnelle dans la stratégie régionale de formation, en répondant en premier lieu à l'accès à la qualification, aux enjeux de développement économique, d'aménagement du territoire et de l'emploi. Au titre de sa compétence, la Région Nouvelle-Aquitaine décide ainsi de l'offre de formation proposée par les CFA en réponse aux besoins de l'économie et des territoires. Elle participe au financement du fonctionnement et des investissements des CFA (construction, rénovation et équipements), verse des aides directes aux apprentis en matière de transport, d'hébergement et de restauration notamment, et des primes aux entreprises formatrices d'apprentis.

→ www.nouvelle-aquitaine.fr

BTP CFA Poitou-Charentes



L'association régionale professionnelle et paritaire BTP CFA Poitou-Charentes met en œuvre au niveau régional la politique de formation de la branche professionnelle du bâtiment et des travaux publics et gère les trois CFA du BTP de la région : BTP CFA Charente (Chasseneuil-sur-Bonnieure, 16), BTP CFA Charente-Maritime (Saintes, 17) et BTP CFA Vienne (Saint-Benoît, 86). Les trois CFA forment 1 445 jeunes en formation du CAP au BTS, dans 1 300 entreprises locales formatrices partenaires et proposent une offre de formation continue. BTP CFA Poitou-Charentes est membre du réseau de l'apprentissage BTP, animé par le CCCA-BTP.

→ www.btpcfa-poitou-charentes.fr

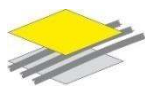
CCCA-BTP, le réseau de l'apprentissage BTP



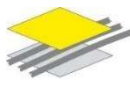
Le CCCA-BTP est une association nationale, professionnelle et paritaire. Il met en œuvre la politique de formation professionnelle initiale aux métiers de la construction par l'apprentissage définie par les partenaires sociaux de la branche. Le CCCA-BTP anime et contribue au financement du réseau de l'apprentissage BTP, avec 118 CFA. Numéro un de l'apprentissage en France, le réseau des CFA du BTP (49 000 jeunes en formation dans 37 000 entreprises formatrices) est le partenaire formation privilégié des entreprises et des jeunes en formation professionnelle initiale et continue. Il présente une offre de formation dans près de 30 métiers du BTP, du CAP au diplôme d'ingénieur, propose des titres professionnels et des actions de formation continue sur-mesure. Afin de développer le service apporté aux professions du BTP, le CCCA-BTP et Constructys ont mis en place une coopération autour de quatre axes de coopération.

→ www.ccca-btp.fr | f : 3cabtp | @3cabtp | YT : 3cabtp





**BTP CFA
POITOU-CHARENTES**
Association régionale des CFA du BTP de Poitou-Charentes



**BTP CFA
CHARENTE**
Le réseau de l'apprentissage BTP



CCCA-BTP
Le réseau de l'apprentissage BTP



Conseil régional de Nouvelle-Aquitaine

Rachid Belhadj, directeur du service de presse - cabinet du président
Tél. : 05 57 57 02 75 - 06 18 48 01 79 - rachid.belhadj@nouvelle-aquitaine.fr

Service de presse du CCCA-BTP

Patricia Desmerger

Tél. : 01 42 02 45 44 - 06 07 47 34 77 - patricia.desmerger@orange.fr
@patdesmerger - f : campagne-presse - in : fr.linkedin.com/in/patdesmerger

Contact BTP CFA Poitou-Charentes

Ghislaine Pinier-David, secrétaire générale
Tél. : 05 49 57 11 33 - ghislaine.pinierdavid@ccca-btp.fr